



# CONVERTITORE DA USB A SERIALE



**Guida rapida all'installazione  
Windows 2000/XP  
DA-70158**

**Passo 1:** Inserite il CD di driver di questo prodotto nel lettore CD-ROM.

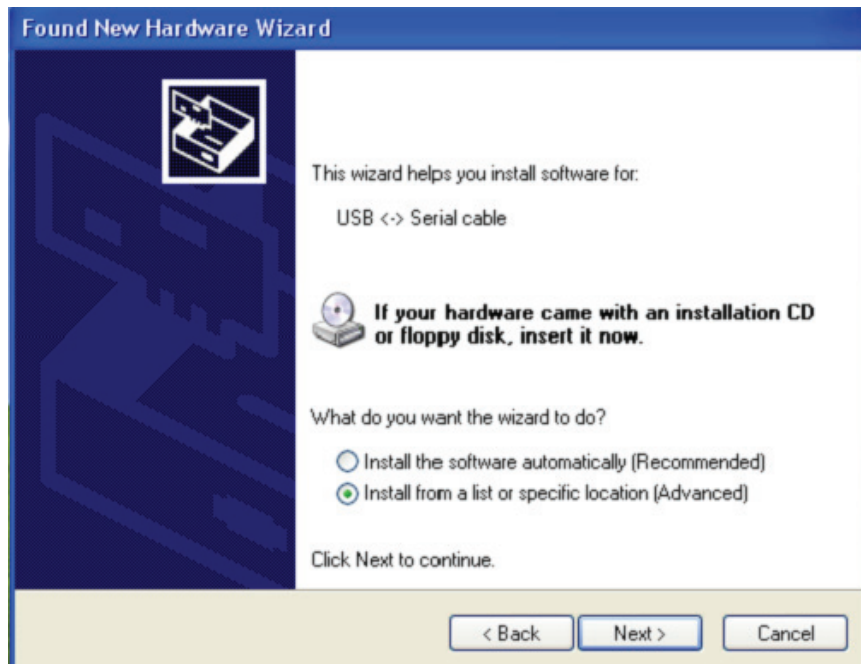
**Passo 2:** Collegate il dispositivo ad una porta USB libera sul PC, e trovate il wizard del nuovo hardware, fate riferimento allo schema seguente:



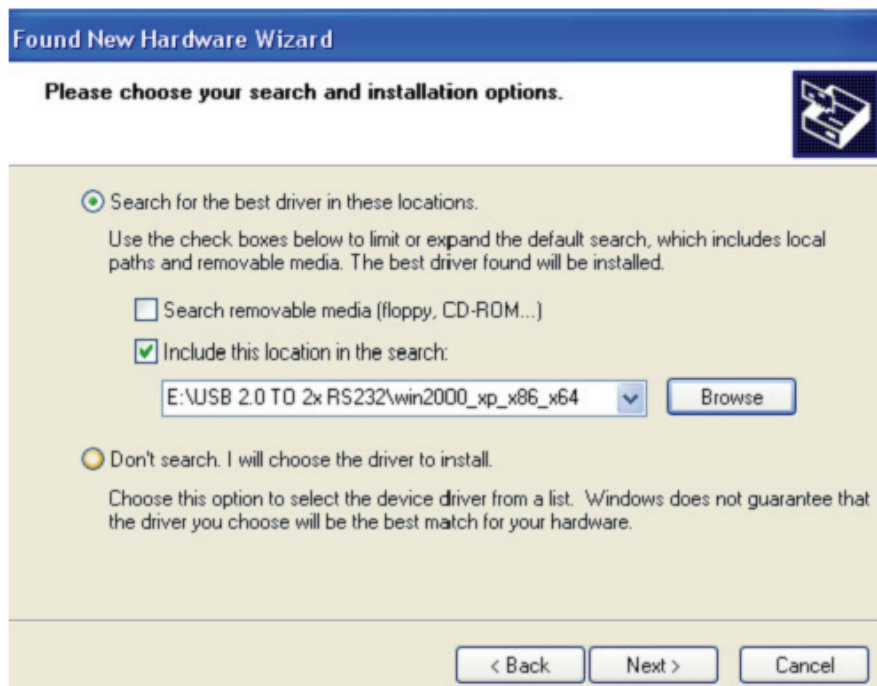
**Passo 3:** Selezionate "No,not this time",,cliccate "Next" per continuare.



**Passo 4:** Selezionate “Install from a list or specific location (Advanced)”, cliccate “Next” per continuare.



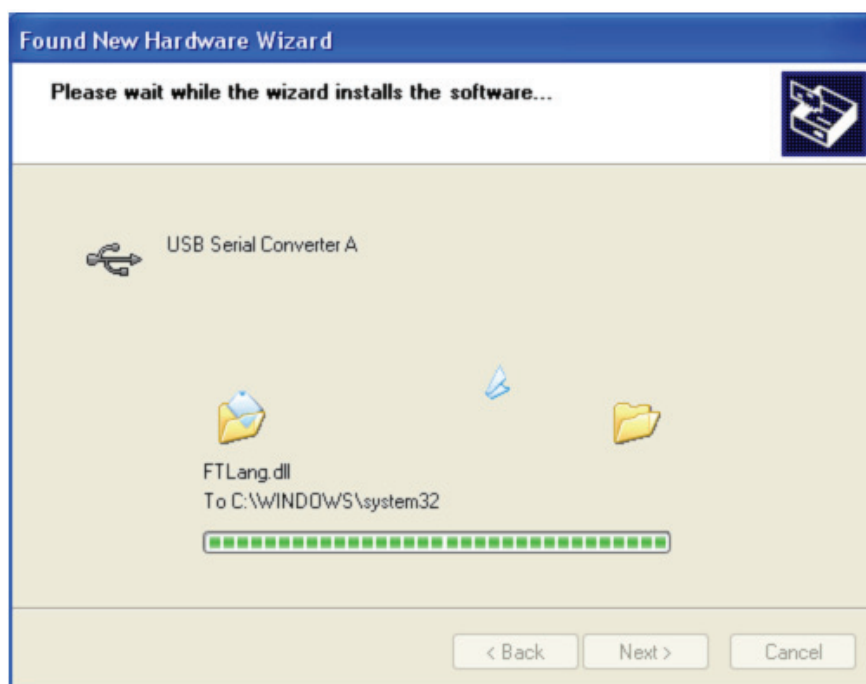
**Passo 5:** Selezionate “Include this location in the search”, cliccate “Browse” e scegliete il driver per il sistema operativo corrispondente nel CD. Cliccate “Next” per continuare



**Passo 6:** Ricerca automatica per il driver corrispondente nel CD.



**Passo 7:** Il wizard inizierà l'installazione e la copia dei file nel vostro sistema.



**Passo 8:** Cliccate “Finish” per chiudere il wizard.



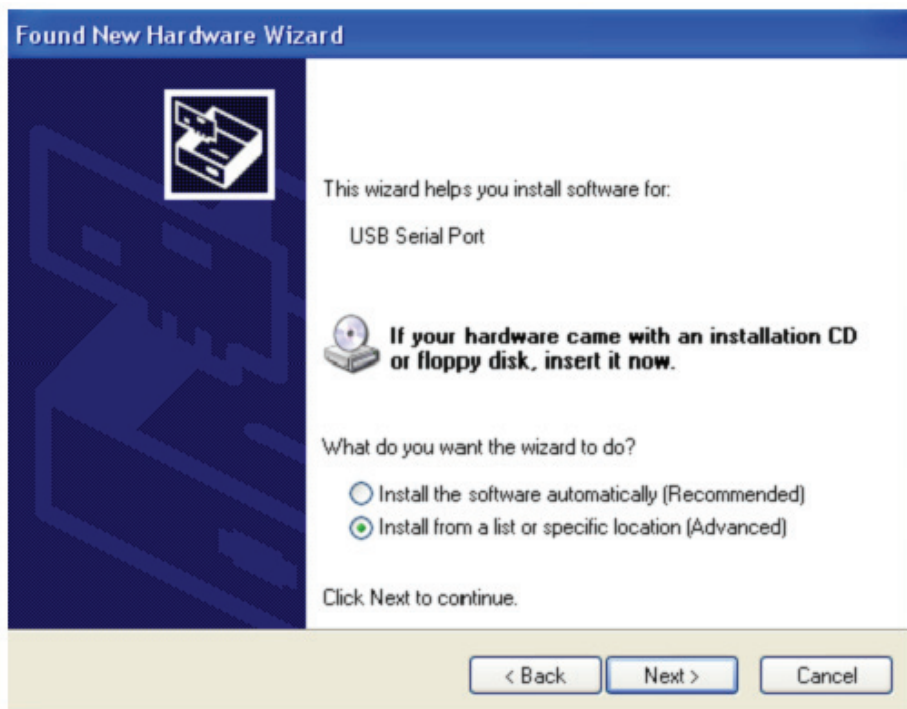
**Passo 9:** Trovate la nuova porta Com.



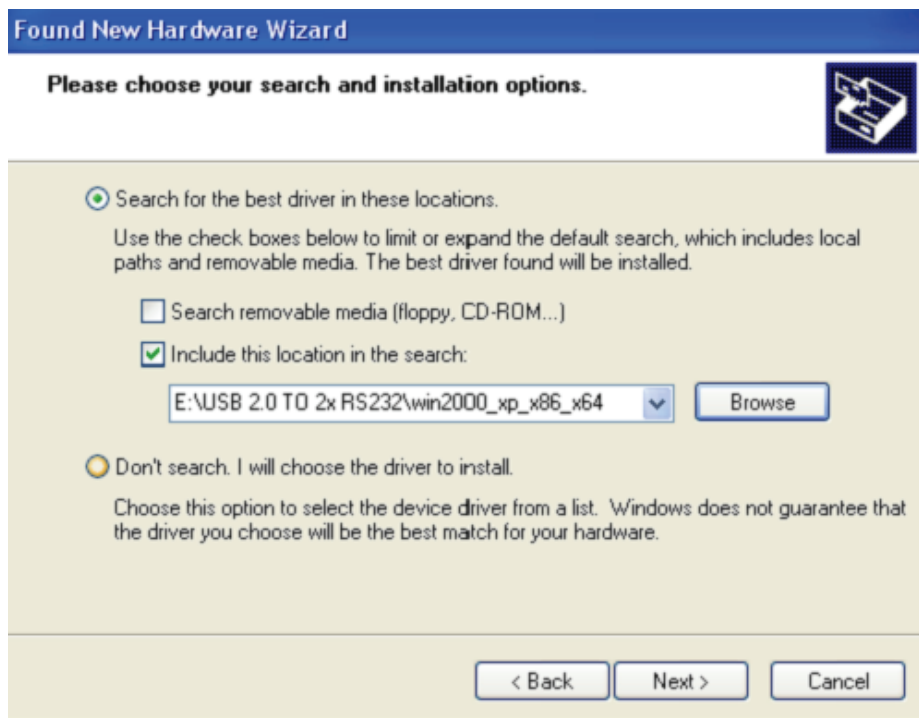
**Passo 10:** Selezionate “No,not this time”,,cliccate “Next” per continuare.



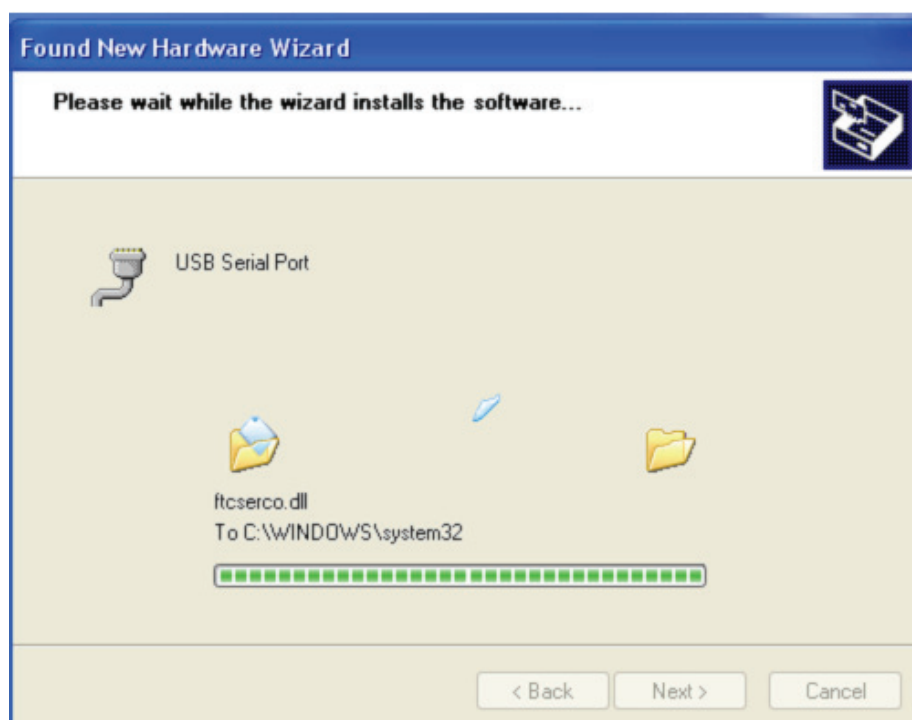
**Passo 11:** Selezionate “Install from a list or specific location (Advanced)”,cliccate “Next” per continuare.



**Passo 12:** Selezionate “Include this location in the search”, cliccate “Browse” e scegliete il driver per il sistema operativo corrispondente nel CD. Cliccate “Next” per continuare

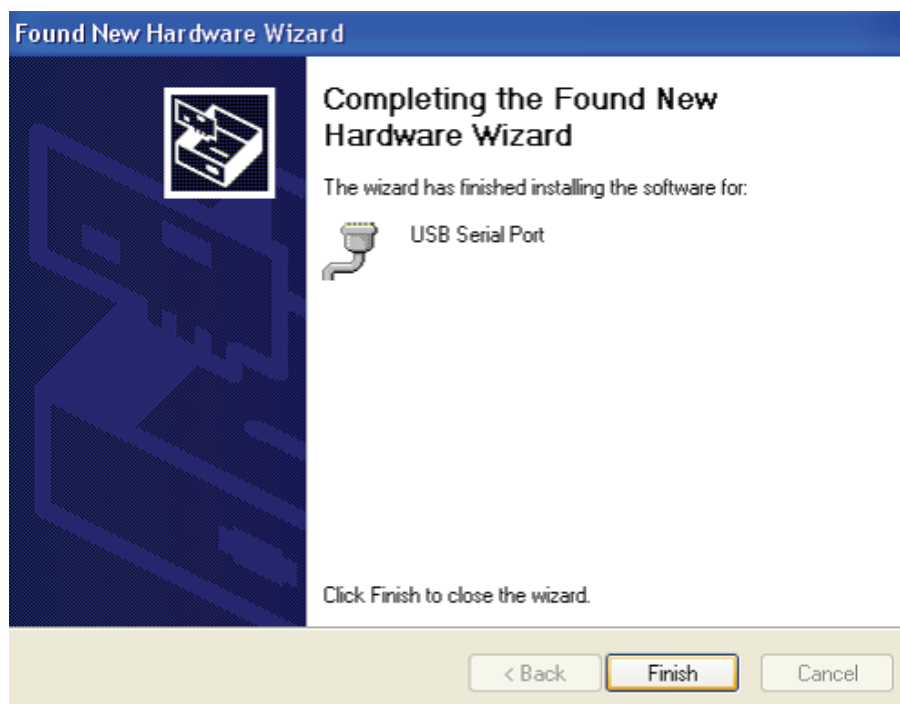


**Passo 13:** Il wizard inizierà l'installazione e la copia dei file nel vostro sistema.

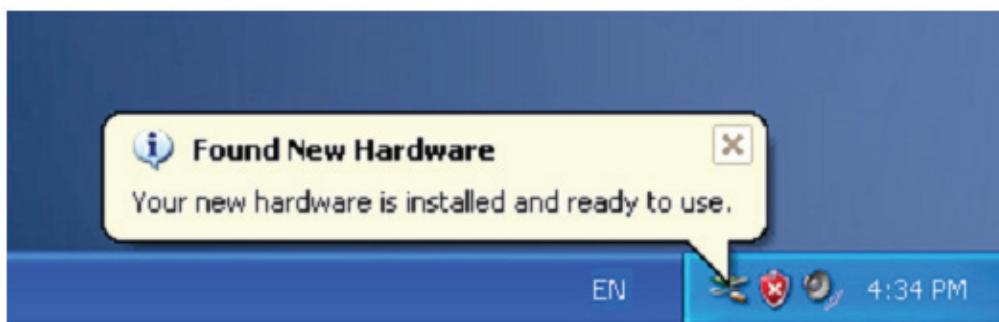




**Passo 14:** Installazione completa, cliccate “Finish” per chiudere il wizard.

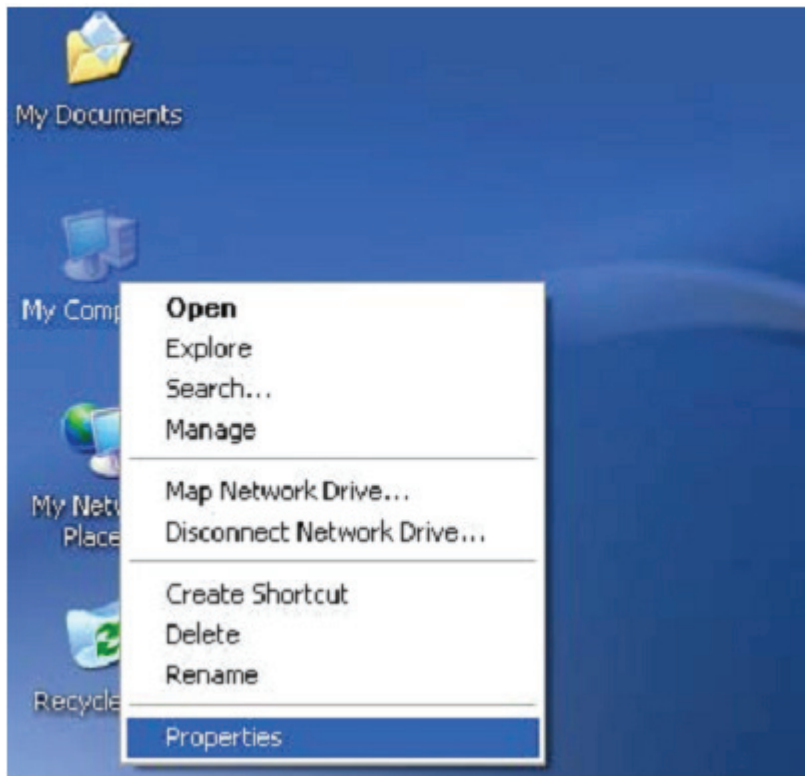


**Passo 15:** Il vostro nuovo hardware è installato e pronto all'uso.

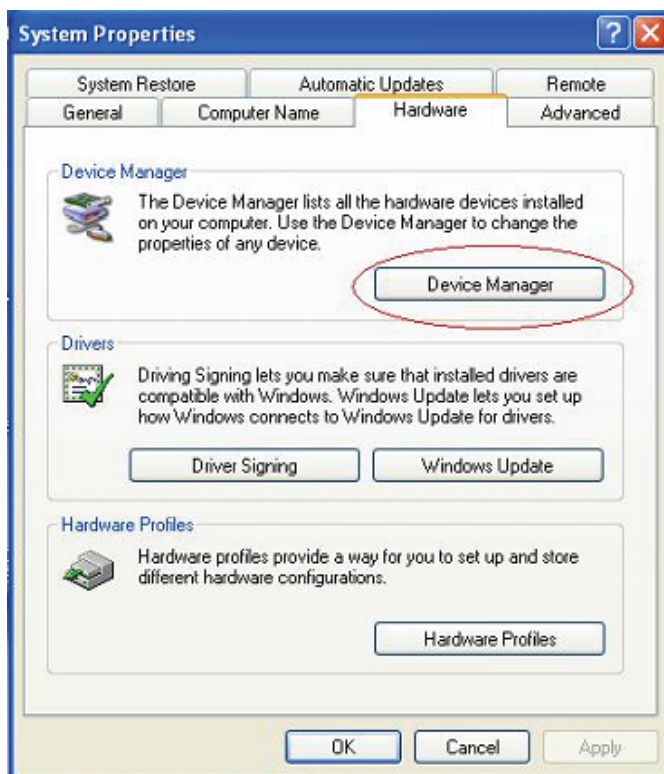


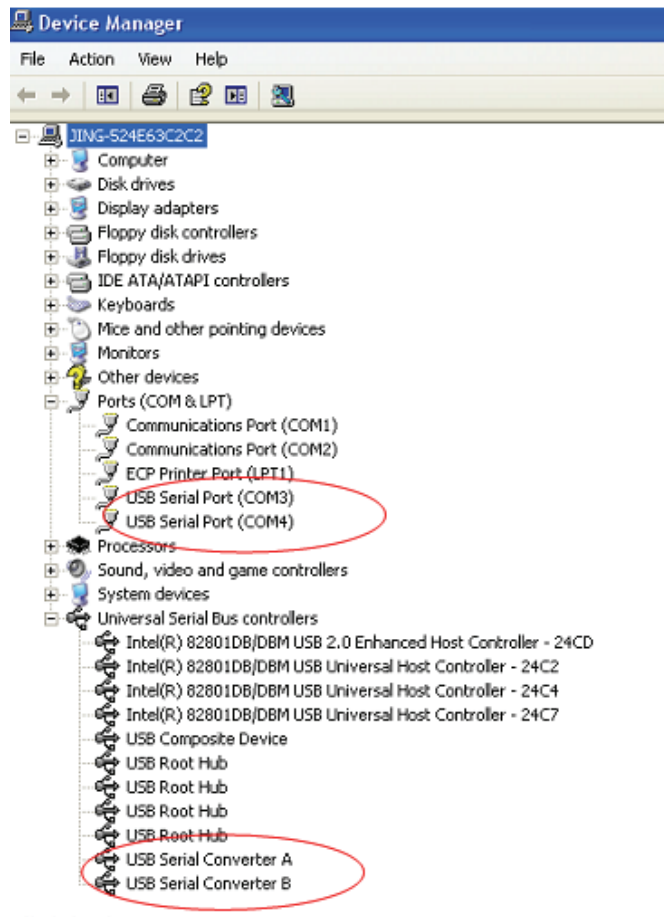


**Passo 16:** Se volete vederlo, cliccate destro su “my computer”, e quindi cliccate “Properties”.



**Passo 17:** Selezionate “Device Manager” nell’“Hardware” dell’interfaccia “System Properties”, cliccatelo, potete vedere i dispositivi hardware installati sul vostro computer, e fate riferimento allo schema seguente:

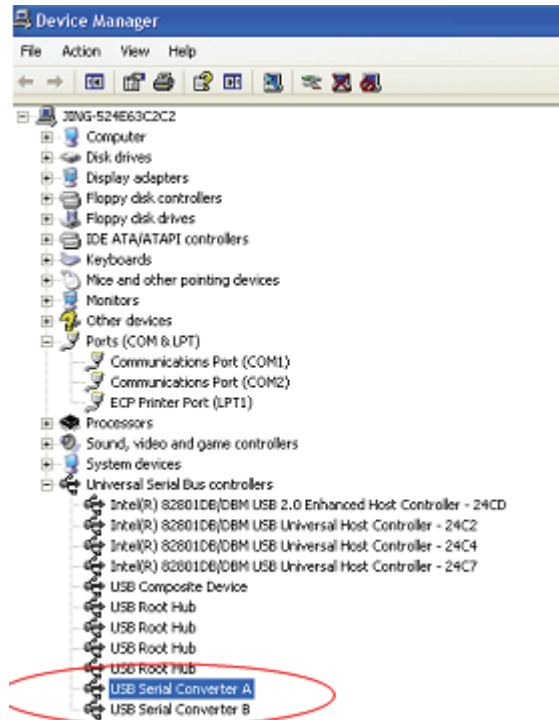




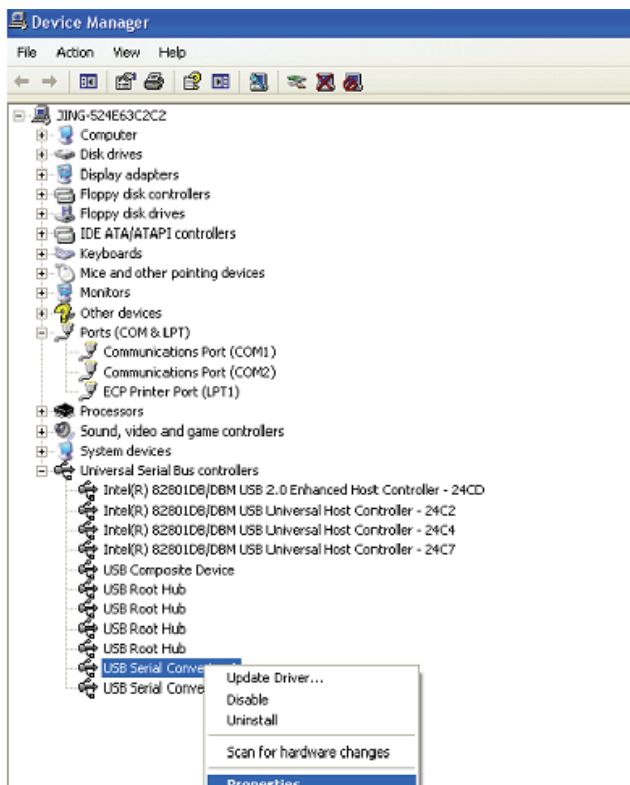
**Passo 18:** Installazione completata.

**Consigli:**

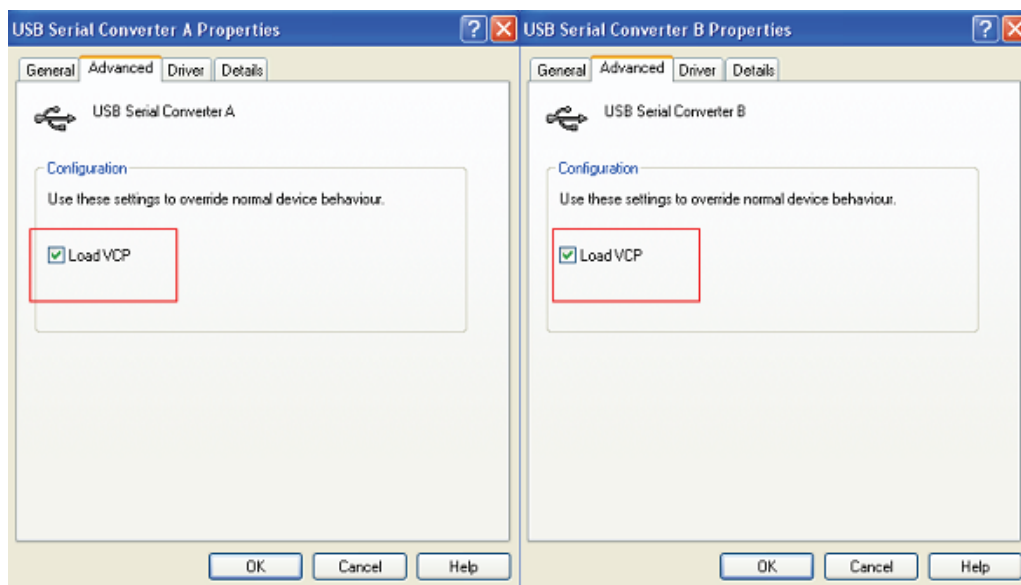
Dopo l'installazione, potrete vedere "USB Serial Converter" dal "Device Manager" , ma non potrete vedere "USB Serial Port(COM3/COM4)", vi preghiamo di passare al passo successivo.



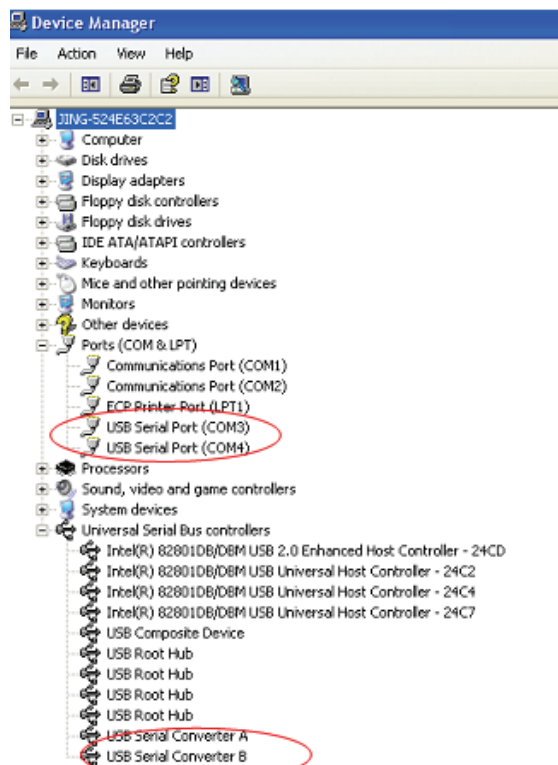
**Passo A:** Cliccate destro su "USB Serial Converter A/ USB Serial Converter B", quindi cliccate "Properties".



**Passo B:** Selezionate “Load VCP” in “Advanced”, cliccate “OK”.



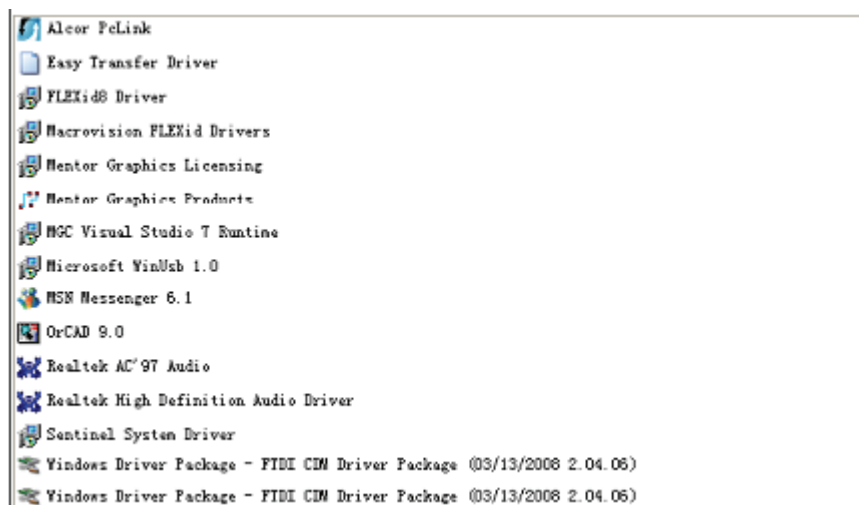
**Passo C:** Spostatavi su USB 2.0 TO 2\* RS232 sul vostro computer. Collegate il dispositivo ad una vecchia porta USB di nuovo al vostro PC, adesso è ok, e fate riferimento alla scheda seguente:



**Congratulazioni, l'installazione è stata completata con successo.**

## Rimuovere i driver:

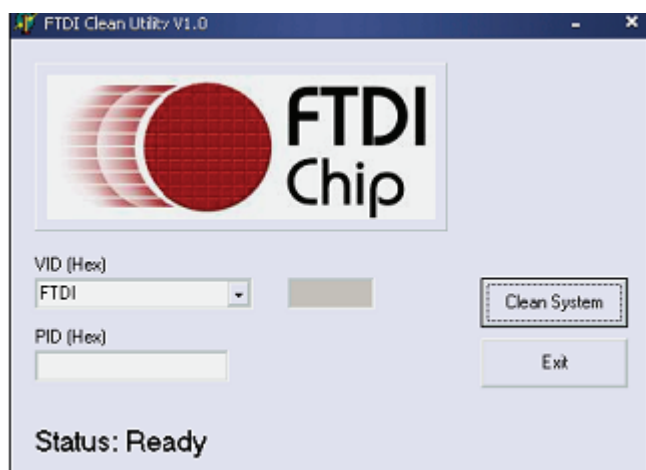
1. Andate a "Add or Remove program" dal "Control pane" per trovare il "Windows Driver Package--- FTDI CDM Driver Package (03/13/2008 2.04.06) Windows Driver Package--- FTDI CDM Driver Package (03/13/2008 2.04.06)"



2. Selezionatelo e cliccate "Remove" per rimuovere il driver
3. Aprite i driver di questo prodotto, e fate riferimento allo schema sottostante:



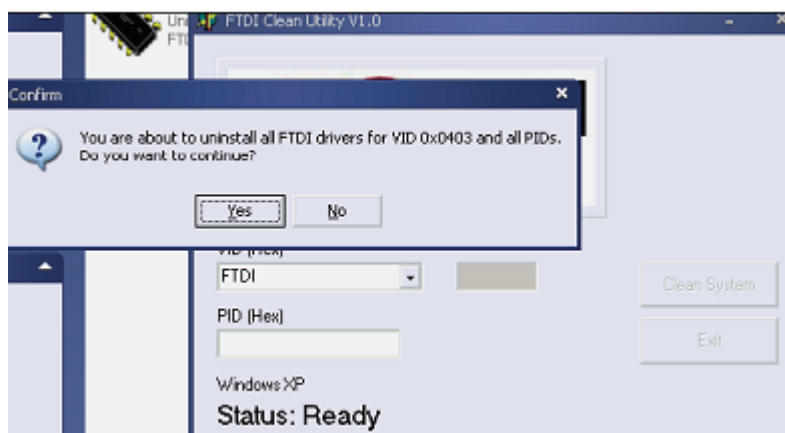
4. Cliccate due volte su "FTClen.exe", apparirà la seguente interfaccia



5. Cliccate “Clean System”, apparirà la seguente interfaccia:



6. Scollegate il dispositivo USB 2.0 To 2\* rs232 dal pc, cliccate “ok” apparirà la seguente interfaccia, quindi cliccate “Yes ”



7. Cliccate “No” per disinstallare i driver



8. Quando la disinstallazione è completa, cliccate “Exit” per terminare l'applicazione di disinstallazione.

